

安定した就業を目指しながらも

思うようにいかず、

現在無業の就職氷河期の

皆さんの

「働く一歩」を

サポートします!!

平成5年から平成16年に 学校卒業の時期を迎えた方で^(※)

※例:令和6年4月1日現在、大学卒であれば42～53歳、
高校卒であれば38～49歳

- 無職の時期が長く、現在も働いていない方
- 仕事に就きたくても不安や課題を抱えてうまくいかない方

※「働く一歩」相談会は、上記の方以外でも利用できます。また、上記に当てはまる方の家族や知人も参加可能です。

※就業体験利用によるチャレンジ奨励金の受け取りには、就業体験前トレーニングとフォローアップ研修の参加が必須となります。

※就業体験協力企業は協力企業登録が必要です。

制度利用の申し込みやお問い合わせ

応援制度の利用に関する問い合わせやご質問は、以下の各実施窓口までお問い合わせ下さい。

受付時間

各窓口とも、平日の9:30～17:00

実施窓口

- 一般社団法人パーソナルサポートセンター
企業支援・職業紹介チーム
TEL: 022-796-9552
[仙台市青葉区二日町 仙台市役所北側]
- 宮城県自立相談支援センター
 - 仙南事務所 TEL: 0224-51-8401
[柴田郡大河原町 JR大河原駅前]
 - 宮城黒川事務所 TEL: 022-290-9961
[塩釜市海岸通 JR本塩釜駅前]
 - 北部事務所 TEL: 0229-25-4517
[大崎市古川台町 リオーネふるかわ西側]
 - 東部・気仙沼事務所 TEL: 0225-25-7607
[石巻市羽黒町 JR石巻駅徒歩8分]

メールアドレス

✉ ippo@personal-support.org

詳しい情報は
こちらから!



宮城県委託事業

令和6年度就職氷河期 「働く一歩」応援制度

あなたの 次の一歩 を応援します

一度にいろいろ
相談できる!

就業体験に
参加して
新しい自分を
発見!



一般社団法人パーソナルサポートセンター

応援制度 ①

専門家が一堂に介して
あなたの悩みに答えます

「働く一歩」 ワンストップ相談会

心配事を抱えては、就活の気合も入りません！
仕事の悩みや転職への不安だけでなく、皆さんが抱える悩み事をスッキリさせて、就労を強力に後押しします！



仕事の悩みだけじゃない！さまざまな困りごとに専門家が答える相談会！！

ワンストップの相談会だからいろいろ聞ける！

就労支援のプロだけでなく、自立相談支援員や引きこもり相談員、法律や福祉の専門家などが集まって実施するワンストップ相談会。何でも気軽に相談できます。

相談は無料！もちろん秘密厳守！

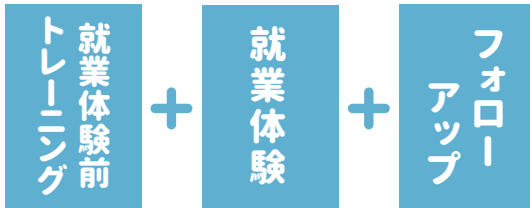
安心して相談できます

「こんなこと知り合いにきけない」なんてことも大丈夫。各分野のプロが親身になって、最善の解決策を考えます。秘密厳守・相談無料ですので、安心して相談して下さい。

◎開催日程や会場は、各実施窓口にお問い合わせ下さい

応援制度 ②

仕事を知り自分を知る、
有償型の就業体験



奨励金制度

就業体験利用者には、
1日 5 時間以上の体験の場合は 5,000 円、
1日 2 時間半から 5 時間未満の場合は 2,500 円
のチャレンジ奨励金が支給されます！

※利用には年齢条件があります

自分の強みに気づくことで、自信を持って次の一歩が踏み出せる！！

1 就業体験申込

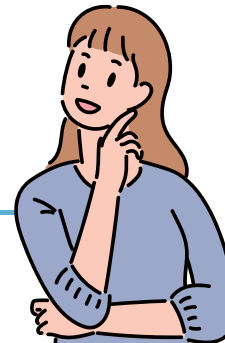
就労支援機関や窓口に登録し、事業説明を受けた上で利用申込をします

2 就業体験前トレーニング

体験前に、就活の基礎知識やビジネスマナーの基本を確認します

3 就業体験

協力企業での実習を通して、指導を受けながら実際の仕事を体験します



4 フォローアップセミナー

体験の振り返りと、今後の自分の就活について相談・確認します

5 体験やセミナーでの気づきを 生かした就職活動

体験を生かして、自分に合った就活準備や職業訓練へと進みます

協力企業
への
協力の
皆様へ

就業体験にご協力頂ける企業様には、就業体験受入に際し、宮城県から一人1日 8,000 円（1日 5 時間以上の就業体験の場合※）が支給されます。詳しくは、最寄りの実施窓口にお問い合わせ下さい。
※5 時間未満の場合は、一人1日 4,000 円支給