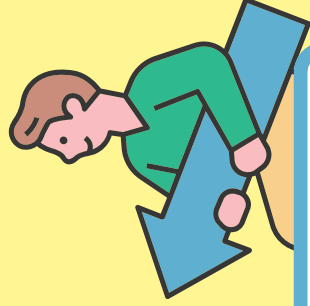


安定した就業を目指しながらも
思うようにいかず、

現在無業の就職氷河期の
皆さんの

「働く一歩」を
サポートします!!



平成5年から平成16年に
学校卒業の時期を迎えた方で

- 無職の時期が長く、現在も働いていない方
- 仕事に就きたくても不安や課題を抱えてうまくいかない方

※「働く一歩」相談会は、上記の方以外でも利用できます。また、上記に当てはまる方の家族や知人も参加可能です。

※就業体験利用によるチャレンジ奨励金の受け取りには、就業体験前トレーニングとフォローアップ研修の参加が必須となります。

※就業体験協力企業は協力企業登録が必要です。

制度利用の申し込みやお問い合わせ

応援制度の利用に関する問い合わせやご質問は、以下の各実施窓口までお問い合わせ下さい。

受付時間

各窓口とも、平日の9:30～17:00

実施窓口

- 一般社団法人
パーソナルサポートセンター
[仙台市青葉区二日町]
☎ 022-395-8865
- 宮城県北部自立相談支援センター
[大崎市古川]
☎ 0229-25-4517
- 宮城県南部自立相談支援センター
宮城県黒川事務所
[塩竈市海岸通]
☎ 022-290-9961
- 宮城県南部自立相談支援センター
仙南事務所
[柴田郡大河原町]
☎ 0224-51-8401

あなたの
次の一歩を
応援します

